

SIE MÖCHTEN **MEHR**
DARÜBER WISSEN?
PROJEMİZ HAKKINDA
DAHA FAZLA BİLGİ
EDİNMEK İSTERMİSİNİZ?

Informationen

Für weitere Informationen wenden Sie sich an Ihre/n AMS-Berater_in oder kontaktieren Sie uns.

Bilgi

Daha fazla bilgi için lütfen AMS danışmanınızla iletişime geçin veya doğrudan bizimle iletişime geçin.

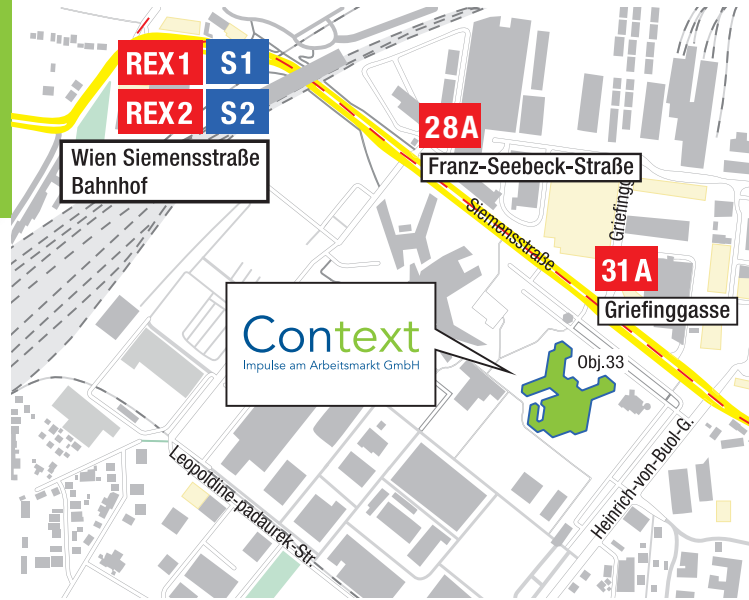
Projektleitung: Seher Cakir
Telefon: 0664 / 961 29 69
Mail: seher.cakir@context.at
Homepage: www.context.at
Adresse: Siemensstraße 92, Objekt 33
A-1210 Wien

Homepage: www.context.at

Context
Impulse am Arbeitsmarkt GmbH

Mit finanzieller Unterstützung des
AMS
Arbeitsmarktservice
Wien

BBEN für türkischstämmige Frauen
GEMEINSAM in den ArbeitsMARKT



Öffnungszeiten

Mo. – Do.: 08:00 – 16:30 Uhr
Fr.: 08:00 – 14:00 Uhr

02/2025

WIR AKTIVIEREN POTENZIALE!

Context
Impulse am Arbeitsmarkt GmbH

Context ist eine Tochter der
REAKTIV
UNTERNEHMENSGRUPPE

Zentrale
Blütenstraße 15
A-4040 Linz
Tel.: +43 732 77 88 88-0
Fax: +43 732 77 88 88-44
office@context.at

EFQM
QUALIFIED BY
EFQM 2022

Mit finanzieller Unterstützung des
AMS
Arbeitsmarktservice
Wien

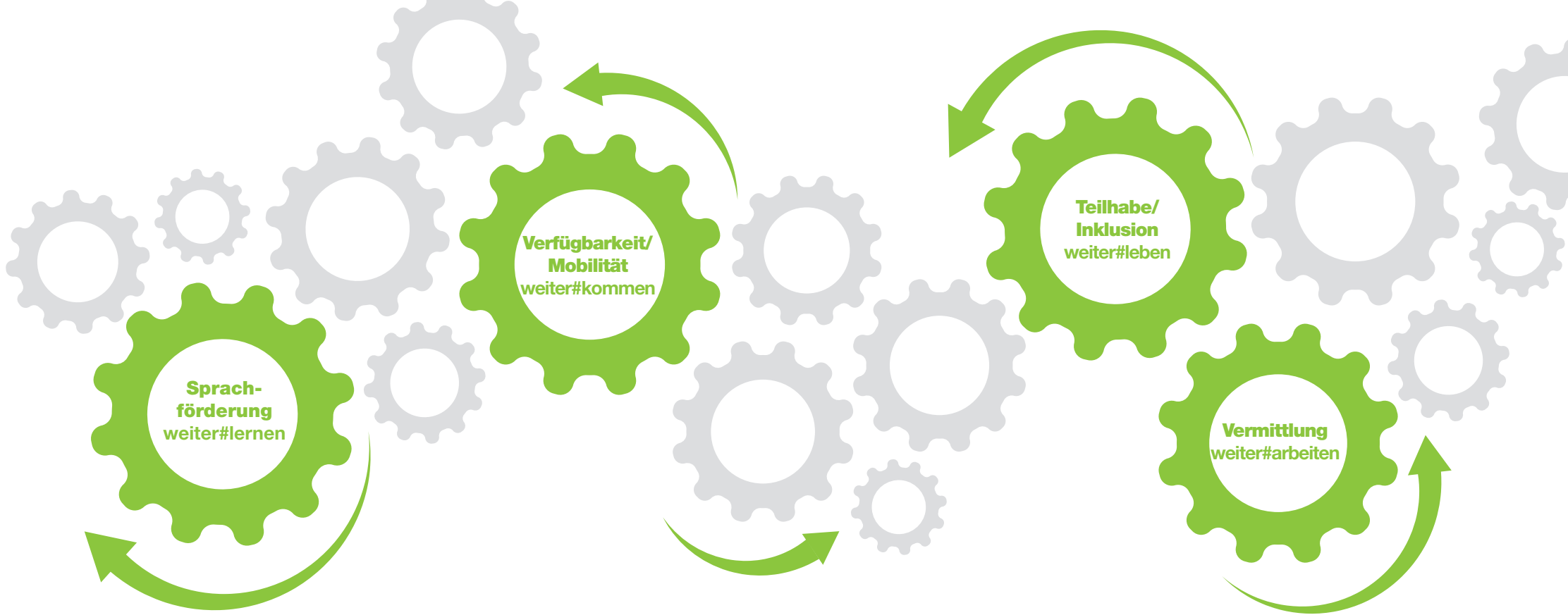
BBEN für türkischstämmige Frauen
GEMEINSAM in den ArbeitsMARKT



**BERATUNG & UNTERSTÜTZUNG
FÜR TÜRKISCHSTÄMMIGE
FRAUEN AB 25 JAHREN***
**25 YAŞ VE ÜSTÜ TÜRKÇE
KONUŞAN KADINLAR İÇİN
DANIŞMANLIK VE DESTEK***

* die beim AMS arbeitsuchend bzw. arbeitslos vorgemerkt sind.
* AMS'de iş arayan veya işsiz olarak kayıtlı olanlar.

Context
Impulse am Arbeitsmarkt GmbH

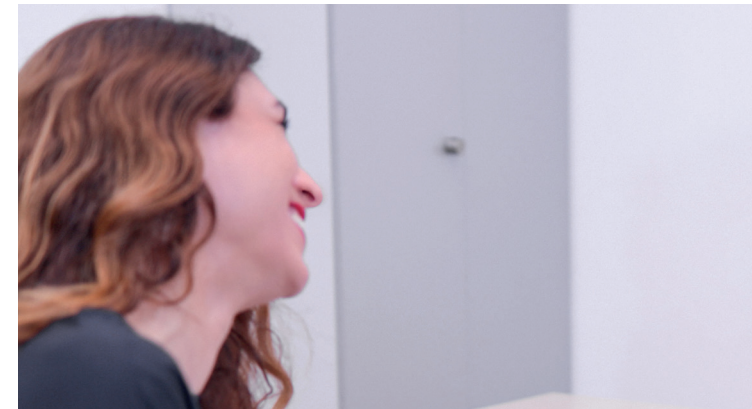


Unser Beratungsangebot:

- ▼ Vertiefende, muttersprachliche, längere und stabile Beratung
- ▼ Offene Beratung & Offener Raum
- ▼ Erweiterung der sprachlichen Fertigkeiten
- ▼ Berufliche Orientierung
- ▼ Bewerbungscoaching & Unterstützung bei Bewerbungsaktivitäten
- ▼ Unterstützung bei Jobrecherche & Jobfindung
- ▼ Empowerungsstrategien & Einbindung der Familie
- ▼ Nachbetreuung

Size sunduğumuz yardımlar

- ▼ Derin, bireysel ve türkçe danışmanlık
- ▼ Spontane danışmanlık ve açık oda (Bilgisayar kullanımı)
- ▼ dil becerilerinin genişletilmesi / Almanca geliştirme seminerleri
- ▼ Yetki analizi ve meslek profili oluşturmak
- ▼ İş görüşme hazırlığı
- ▼ İş aramakta destek
- ▼ Kariyer ve meslek profili planlaması
- ▼ Firmalar, organizasyonlar ve diğer danışmanlıklarla olan kooperasyon



Um unser Angebot nutzen zu dürfen, müssen Sie über 25 Jahre alt, mit türkischem Migrationshintergrund und beim AMS arbeitsuchend bzw. arbeitslos vorgemerkt sein.

GEMMA projesine katılmak istiyorsanız, 25 yaş üzeri olup, AMS de kayıtlı olmanız gereklidir

- * die beim AMS arbeitsuchend bzw. arbeitslos vorgemerkt sind.
- * AMS'de iş arayan veya işsiz olarak kayıtlı olanlar.